



# Intervalles & Accords Parfaits

La construction d'un accord se fait par empilement de tierces. (3 notes).

Un accord est dit Majeur lorsque sa tierce est majeure et il est noté

Un accord est dit mineur lorsque sa tierce est mineure et il est noté

**C**  
(C E G)

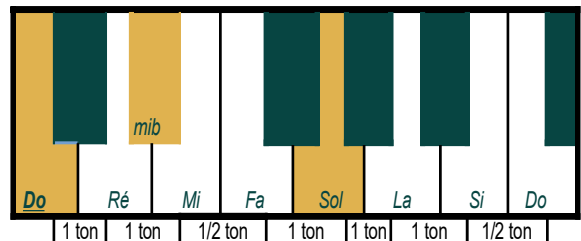
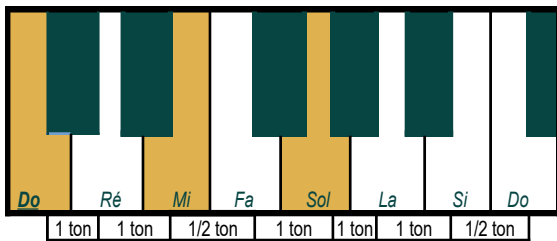
**Cm**  
(C Em G)

## Accord parfait Majeurs

## Accords parfait mineurs

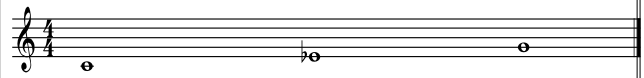
Un accord parfait majeur est une superposition d'au moins 3 notes différentes, composé d'une fondamentale, une tierce majeure et une quinte juste

Un accord parfait mineur est une superposition d'au moins 3 notes différentes, composé d'une fondamentale, une tierce mineure et une quinte juste



Fondamentale    Tierce M    Quinte Juste

Fondamentale    Tierce m    Quinte Juste





# Intervalles & Accords Parfaits

## Intervalles Parfaits & M

la Seconde M  
Intervalle de 1 ton  
(Do – Ré) (Fa – sol)  
Joyeux anniversaire

la Tierce Majeure  
Intervalle de 2 tons  
(Do – Mi) (Fa - La)

la Quarte Juste  
Intervalle de 2 tons et demi  
ou 5 demi tons  
(Do – Fa) (Ré – Sol)

la Quinte Juste  
Intervalle de 3 tons et 1/2 ton  
ou 7 demi tons  
(Do – Sol) (Fa - Do)

l' Octave  
Intervalle séparant 2 notes  
du même nom, 5 tons et 2  
demi tons

## Intervalles mineurs & M

La Seconde m  
Intervalle de 1/2 ton  
(Do-Do#)  
(les dents de la mer)

La Tierce mineure  
Intervalle d'1 ton 1/2  
(Do - Mib)

la Sixte m  
Intervalle de 4 tons  
(Do - Sol#)

la Sixte M  
Intervalle de 4 tons 1/2  
(Do – La)  
(Vive le vent)

la Septieme m  
Intervalle de 5 tons  
(Do – Sib)  
(un américain à Paris)

la Septieme M  
Intervalle de 5 tons 1/2  
(Do - Si)